

Louis Soutter - Victor Hugo Dessins parallèles

COMMUNIQUÉ
DE PRESSE
FEVRIER 2015

EXPOSITION
30 AVRIL – 30 AOUT
2015

MAISON DE
VICTOR HUGO

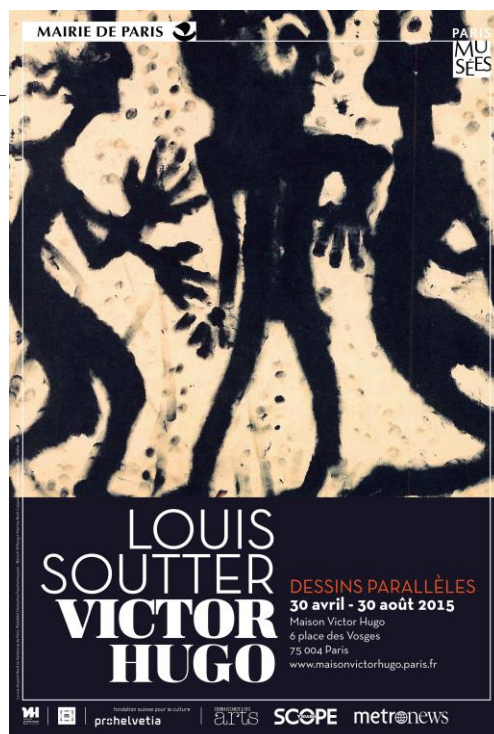
INFORMATION
WWW.MUSEE-
HUGO.PARIS.FR

Poursuivant l'exploration des liens entre l'œuvre de Victor Hugo et l'art moderne, la Maison de Victor Hugo propose la confrontation des dessins du poète avec ceux de Louis Soutter.

Qu'y-a-t-il de commun entre l'un des plus célèbres écrivains français et un violoniste suisse placé sous tutelle dans un hospice pour vieillards, ayant chacun vécu dans un siècle différent, sinon la pratique d'un dessin visionnaire, hors norme et hors marges, brouillant les frontières de l'art ?

L'exposition *Louis Soutter – Victor Hugo, Dessins parallèles* montre pour la première fois les liens ténus entre ces deux œuvres majeures, en rendant hommage à une figure singulière, Louis Soutter. Dessinateur et violoniste, Louis Soutter (1871-1942), un temps classé par Jean Dubuffet parmi les artistes d'art brut, est aujourd'hui considéré comme l'un des plus grands artistes du XX^e siècle. Il se met à dessiner alors qu'il est placé à l'âge de cinquante-deux ans dans un hospice du Jura vaudois, produisant une quarantaine de cahiers d'écolier et recouvrant d'annotations et de croquis de nombreux livres d'art et d'architecture. Cousin des architectes Le Corbusier et Pierre Jeanneret, il puise son inspiration chez divers auteurs de théâtre, de roman et de poésie. C'est précisément dans ses dessins qu'il lui arrive d'évoquer Victor Hugo, ainsi que William Shakespeare, figure de référence de la création hugolienne.

Il est ainsi remarqué par des écrivains comme Jean Giono ou Charles-Ferdinand Ramuz qui l'aident, lui permettant de développer son œuvre jusqu'à la sublime explosion des dessins aux doigts.



Légendes, de gauche à droite

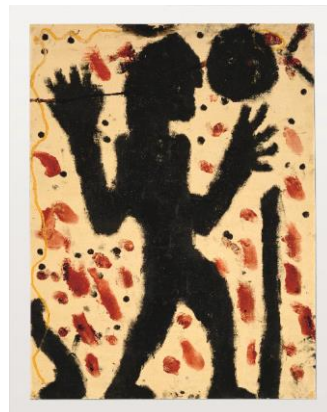
Victor Hugo, *Ville au pont rompu*, 1847 © Maison de Victor Hugo

Louis Soutter, *Châteaux / ruinés*, 1923-1930, Lausanne © Musée cantonal des Beaux-Arts,

Victor Hugo, *La Légende des Siècles, partie encore inédite*, 1860 © Maison Victor Hugo.

Louis Soutter, *Nymphes*, 1923-1930 © Fondation Le Corbusier

Parcours de l'exposition



Victor Hugo, *La Tourgue en 1835*, 30 mai 1876 © Maison de Victor Hugo / Louis Soutter, *LE PONT / DE bois et / la Tour*, 1930-1937 © Collection Sylvie Giono / Victor Hugo, *Taches avec empreintes de doigts*, 1864-1865 © Bibliothèque nationale de France / Louis Soutter, *Crépuscule du gangster*, 1937-1942 © Courtesy Galerie Karsten Greve

Louis Soutter – Victor Hugo, Dessins parallèles prend pour point de départ les dessins de Louis Soutter faisant explicitement référence à Victor Hugo – principalement autour de ses romans *Notre-Dame de Paris* et *Quatrevingt-treize* – réunis dans la première salle.

Une seconde section, très développée, fait ensuite dialoguer les deux artistes à travers des thèmes iconographiques qui leur sont communs – paysages suisses, burgs, châteaux et villes imaginaires, rêveries sur des thèmes héraldiques, architectures orientales, vision de la femme, etc. – révélant d'étonnantes rencontres.

Une troisième étape explore la relation des deux artistes sur le mode poétique, rapprochant de vers de *La Légende des siècles* des dessins où Soutter semble faire sien le projet hugolien et revisite à son tour l'histoire de l'humanité.

Enfin, se plaçant sous le signe de Shakespeare, figure commune de leur panthéon respectif, la dernière section s'attache à montrer – notamment avec l'engagement plus direct du corps dans la pratique commune du dessin aux doigts – comment les deux artistes incarnent à travers leurs œuvres la vision humaniste qui est la leur.

Sans dogmatisme, basé sur la sensibilité visuelle, ce parcours invite ainsi à suivre les pas de deux artistes singuliers qui, indépendamment de toute pratique professionnelle ou académique, bousculent les catégories de l'art en véritables révélateurs d'âme qui ne se laissent guider que par leur vision et leur liberté.

Catalogue : 19 x 27,5cm, 160 pages, broché avec jaquette, 120 illustrations, 35€
ISBN 978-2-7596-0293-3

Contacts presse

Pierre Laporte Communication
Romain Mangion
01 45 23 14 14
romain@pierre-laporte.com

Maison de Victor Hugo
Florence Claval
01 42 72 71 52
florence.claval@paris.fr

MAISON DE VICTOR HUGO

6, place des Vosges - 75004 Paris
Tél 01 42 72 10 16
Fax 01 42 72 06 64
Ouvert de 10h à 18h tous les jours
sauf les lundis et jours fériés

COMMISSARIAT

Commissaire invitée :
Julie Borgeaud
Commissaire pour le musée :
Gérard Audinet

BILLETTERIE

Plein tarif : 7 €
Tarif réduit : 5 €

Avec le concours exceptionnel du Musée
cantonal des Beaux-Arts de Lausanne

DIRECTION
Gérard Audinet



PARIS
MUSÉES

LES MUSÉES
DE LA VILLE
DE PARIS

